

SANA GÖNLÜMÜ VERDİM; İSTEMEM ALMAM DEDİN

♩ = 60

MÜZİK :Dr.YILMAZ KARAKYUNLU

SÖZ : UĞUR GÜR



ARANAĞME



SA NA GÖN LÜ MÜ VER DİM İS TE MEM AL MAM DE DİN İS TE MEM AL MAM DE DİN



(SAZ

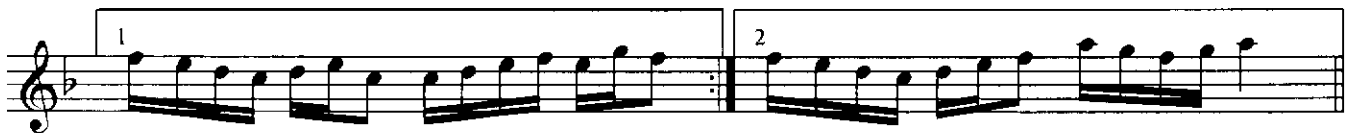
)

(SAZ

)



GEL GÖN LÜ ME GİR DE DİM İS TE MEM KAL MAM DE DİN İS TE MEM KAL MAM DE DİN



(SAZ

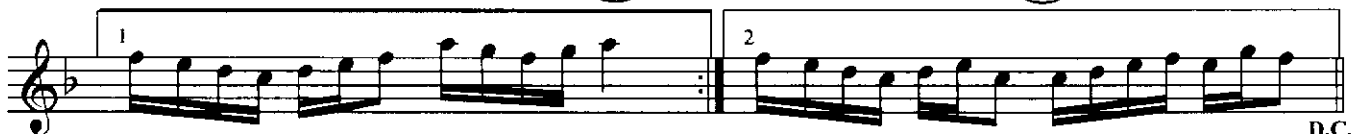
1

(SAZ

)



SA NA AÇ TIM KAL BI MI BİR GÜN OL SUN BAK MA DIN BİR GÜN OL SUN BAK MA DIN



(SAZ

)

(SAZ

)

D.C.



KA DER ÖR MÜŞ BUN LA RI Ö NÜ ME AĞ LAR ÇIK TI Ö NÜ ME AĞ LAR ÇIK TI



(SAZ

1

(SAZ

3

DÖRT BİR YANI SARAR MIŞ KURUMUŞ BAĞLAR ÇIKTI KURUMUŞ BAĞLA ÇIKTI

(SAZ) (SAZ)

SANA GELEN YOLLAR DA KARŞI MA DAĞLAR ÇIKTI KARŞI MA DAĞLAR ÇIKTI

(SAZ) (SAZ)

faruk bahin

ŞANA GÖNLÜMÜ VERDİM;
İSTEMEM ALMAM DEDİN
GEL GÖNLÜME GİR DEDİM
İSTEMEM KALMAM DEDİN

ŞANA AÇTIM KALBİMİ
BİR GÜN OLSUN BAKMADIN
KADER ÖRMÜŞ BUNLARI
ÖNÜME AĞLAR ÇIKTI

DÖRT BİR YANI SARARMIŞ
KURUMUŞ BAĞLAR ÇIKTI
SANA GELEN YOLLARDA
KARŞIMA DAĞLAR ÇIKTI